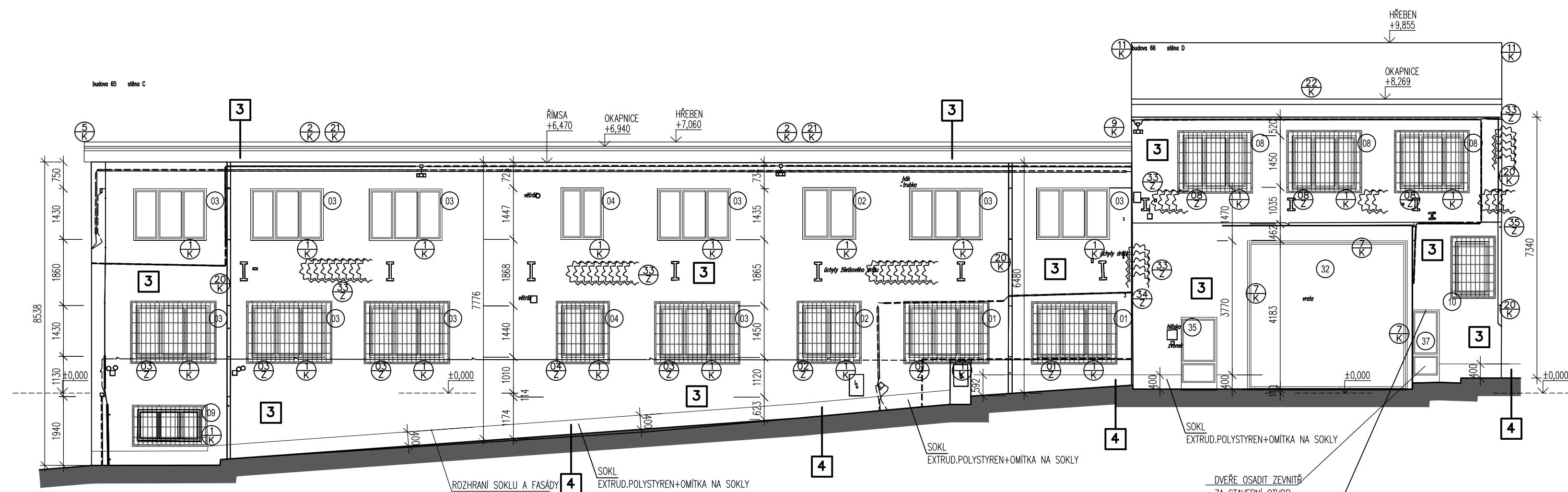
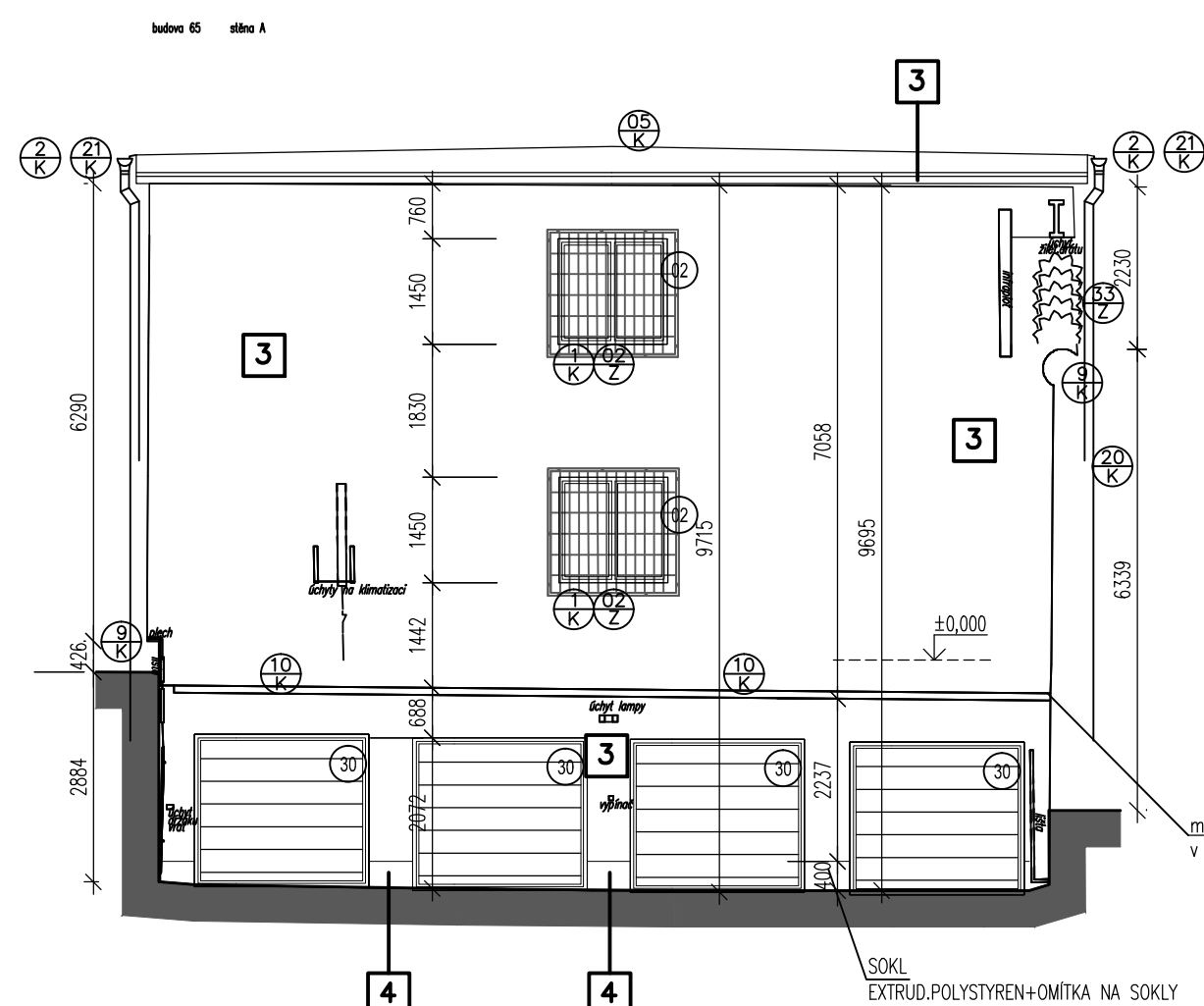


POHLED VÝCHODNÍ

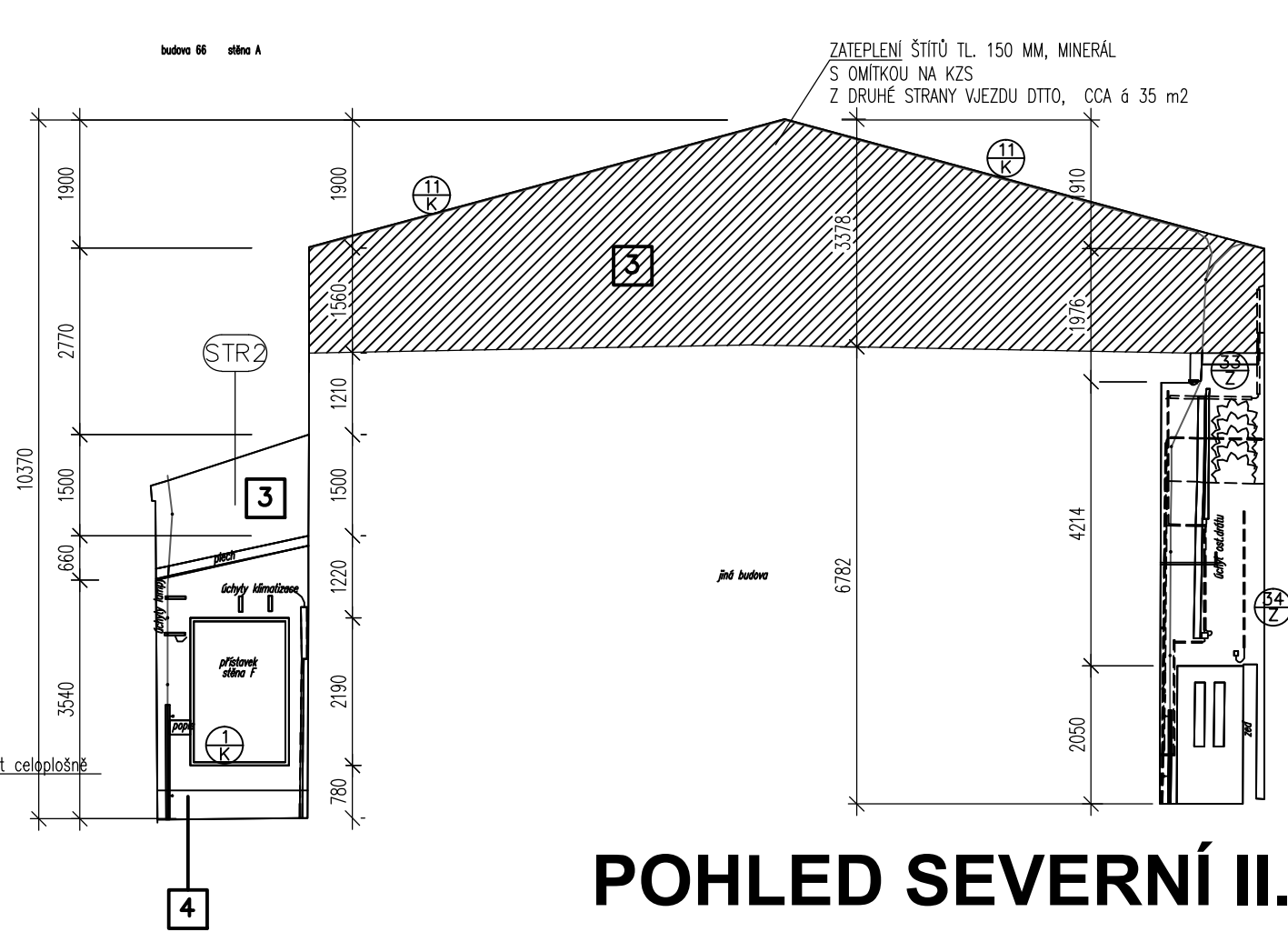


POHLED ZÁPADNÍ

POHLED jižní



POHLED SEVERNÍ

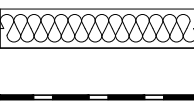


POHLED SEVERNÍ II.

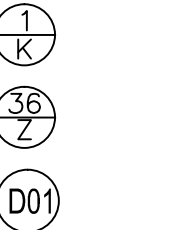
LEGENDA ZATEPLENÍ

- 3 ZATEPLENÍ ZDIVA IZOLACÍ Z MINERÁLNÍ VATY tl. 150mm VČETNĚ SYSTÉMOVÉ ŘEŠENÉ OMÍTKY (ETICS)
- 4 ZATEPLENÍ SOKLOVÉHO ZDIVA IZOLACÍ Z EXTRUDOVANÉHO POLYSTYRENU tl. 120mm+PRŮSKYŘIČNÁ OMÍTKA NA SOKL

LEGENDA



TEPELNÁ IZOLACE DLE ÚČELU KONSTRUKCE  
VIZ TECHNICKÁ ZPRÁVA  
HYDROIZOLACE



KLEMPÍŘSKÉ VÝROBKY

ZÁMEČNICKÉ VÝROBKY

MŘÍŽE VIZ SO 015 Demontáž, úprava a montáž mříží pro SO – 001 až 013

VÝPLNĚ OTVORŮ

VIZ SO 014 Dodávka a montáž oken a dveří pro SO – 001 až 013

OPERAČNÍ PROGRAM  
ŽIVOTNÍ PROSTŘEDÍ

EVROPSKÁ UNIE  
Fond soudržnosti  
Evropský fond pro regionální rozvoj

Pro vodu,  
vzduch a přírodu

**Snížení energetické náročnosti a využití OZE pro přípravu TUV v areálu Věznice BĚLUŠICE č. projektu: 09036993**

Místo stavby: areál Věznice Bělušice, Bělušice čp. 66, 435 26 Bečov, k.ú. Bělušice u Mostu

Objednatel:  
**Vězeňská služba České republiky**  
Soudní 1672/1a  
140 00 Praha-Nusle

OVĚŘIL

DATUM

Zhotovitel PD:  
**DES Praha, s.r.o.**  
Terrovní 880/58, 160 00 Praha 6  
tel./fax.: 220 51 51 64, 220 51 51 72  
e-mail: des@des.cz, www.des.cz

PROJEKTANT  
Ing. Václav Krejčí  
VYPRACOVAL  
Michal Červenka  
KONTROLA  
Ing.arch. Ivan Stuchlý

**SO 011 - Objekt č.14 a č. 25  
ADMINISTRATIVNÍ BUDOVA Č.1 a  
HLAVNÍ VSTUP DO VĚZNICE**

REVIZE	ČÍS. KOPIE	ČÁST	ČÍS. PŘÍL.
		<b>F.1.1</b>	<b>112</b>

Poznámka:

BARVNÉ ŘEŠENÍ FASÁDY JE V SAMOSTATNÉ PŘÍLOZE PROJEKTOVÉ DOKUMENTACE. ŠPALETY KOLEM OKEN BUDOU V JINÉM BARVNÉM ODSTÍNU A V JINÉ OMÍTKOVÉ STRUKTURE NEŽ VĚTŠINOVÁ PLOCHA FASÁDY OBJEKTU.